

Архангельск (8182)63-90-72
Астана +7(7172)727-132
Белгород (4722)40-23-64
Брянск (4832)59-03-52
Владивосток (423)249-28-31
Волгоград (844)278-03-48
Вологда (8172)26-41-59
Воронеж (473)204-51-73
Екатеринбург (343)384-55-89
Иваново (4932)77-34-06
Ижевск (3412)26-03-58
Казань (843)206-01-48

Калининград (4012)72-03-81
Калуга (4842)92-23-67
Кемерово (3842)65-04-62
Киров (8332)68-02-04
Краснодар (861)203-40-90
Красноярск (391)204-63-61
Курск (4712)77-13-04
Липецк (4742)52-20-81
Магнитогорск (3519)55-03-13
Москва (495)268-04-70
Мурманск (8152)59-64-93
Набережные Челны(8552)205341

Нижний Новгород(831)429-08-12
Новокузнецк (3843)20-46-81
Новосибирск (383)227-86-73
Орел (4862)44-53-42
Оренбург (3532)37-68-04
Пенза (8412)22-31-16
Пермь (342)205-81-47
Ростов-на-Дону (863)308-18-15
Рязань (4912)46-61-64
Самара (846)206-03-16
Санкт-Петербург (812)309-46-40
Саратов (845)249-38-78

Смоленск (4812)29-41-54
Сочи (862)225-72-31
Ставрополь (8652)20-65-13
Тверь (4822)63-31-35
Томск (3822)98-41-53
Тула (4872)74-02-29
Тюмень (3452)66-21-18
Ульяновск (8422)24-23-59
Уфа (347)229-48-12
Челябинск (351)202-03-61
Череповец (8202)49-02-64
Ярославль (4852)69-52-93

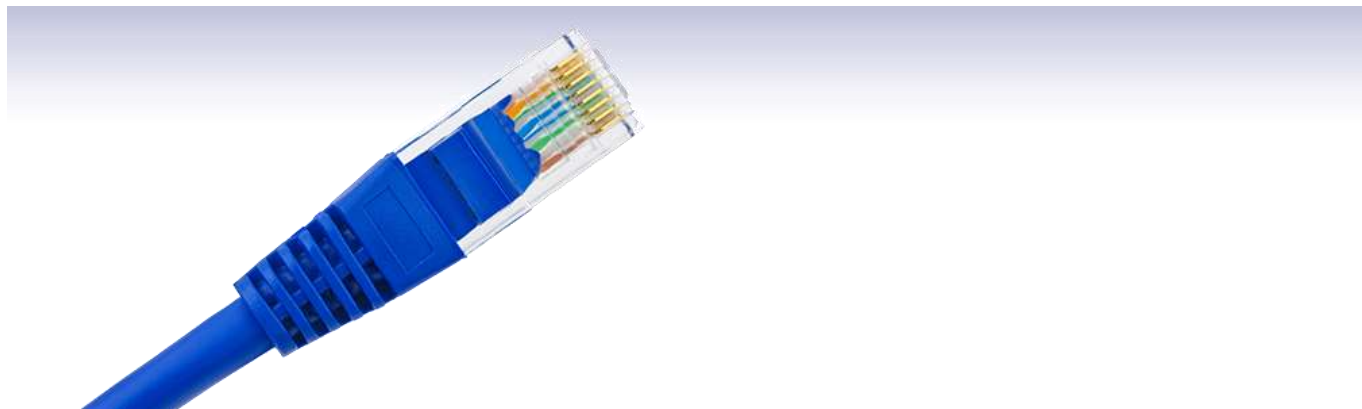
Единый адрес для всех регионов mtt@nt-rt.ru <http://mettler.nt-rt.ru/>

Весовой терминал IND246

Простое взвешивание, контроль недовеса и перевеса, взвешивание автомобилей и подсчет штук

Интегрированное программное обеспечение

Помимо простого взвешивания, в терминале IND246 предустановлены пять программ взвешивания, готовых к использованию: взвешивание животных, подсчет, контрольное взвешивание, измерение пиковых значений веса и взвешивание транспортных средств. Готовые шаблоны печати обеспечивают быстрый и легкий запуск независимо от того, какая программа выбрана.



Эффективный обмен данными

Помимо последовательного порта, терминал оснащен интерфейсами Ethernet TCP/IP, USB и внутреннего дискретного ввода-вывода. Это позволяет подключать различные периферийные устройства, такие как принтеры, сканеры штрихкодов, дисплеи и ПК для передачи данных.



Эффективный интерфейс пользователя

Интуитивно понятное программное обеспечение и настраиваемые функциональные клавиши повышают эффективность и скорость работы операторов. Многоязыковые меню и сообщения адаптированы для работы в разных странах. Яркий графический дисплей с подсветкой легко читается при различном освещении.



Модель со встроенной аккумуляторной батареей

Аккумулятор терминала работает долго, быстро заменяется и имеет защиту класса IP66, повышая период работоспособности там, где требуется питание от батареи.

Весовой терминал IND246 POWERCELL

Универсальность применения для различных областей взвешивания

Терминалы IND246 обеспечивает лучшие в своем классе гибкость, производительность и интерфейс для простого взвешивания или специальных областей, таких как контрольное взвешивание, взвешивание транспортных средств, определение максимального веса, взвешивание животных и подсчет количества предметов.

Аналоговый терминал IND246 с никель-марганцевой аккумуляторной батареей в качестве источника питания легко расположить в любом удобном месте.

Версия с питанием от батарей POWERCELL®, в которой используются до 12 датчиков нагрузки PDX® или GDD™, обладает всеми достоинствами цифрового устройства для взвешивания автомобилей.

Терминалы оснащены большим графическим ЖК-дисплеем с подсветкой, удобной клавиатурой с функциями и буквенно-цифровыми клавишами навигации, и специальным шаблоном печати. Эти характеристики делают устройства серии IND246 наиболее универсальными среди существующих весовых терминалов общего назначения.

- Мощность переменного тока 100 - 240 VAC, или модель на NiMH аккумуляторе (только аналоговая версия)
- Буквенно-цифровая клавиатура для быстрого ввода данных
- Крупный графический ЖК-дисплей с подсветкой, четкий при разном освещении
- Автоматическое отключение и гашение подсветки продлевает срок службы аккумулятора
- Изолированные последовательные порты COM1 и дополнительно COM2
- Гибкие возможности подключения через дополнительный COM2, Ethernet и USB порты
- Управление внешними устройствами с использованием дискретного ввода/вывода
- Поддержка ПК-протокола для передачи файлов Support for PC-based File Transfer Tool (FTT) для копирования ID или целевых таблиц из терминала

Технические характеристики - Весовой терминал IND246 POWERCELL

Уровень	Transaction
Дисплей	Graphic LCD, transreflective/backlit, 240 x 96 pixels
Интерфейсы	Serial, USB, Ethernet, Digital I/O
Степень защиты	IP66
Корпус	Stainless steel
Области применения	Animal Weighing, Checkweighing, Counting Peak Weight Measurement, Vehicle Weighing
Совместимые весы / весовые модули	Analog load cells, POWERCELL load cells
Цифровой вход / выход	Optional, 2 inputs, 4 outputs
Монтажные опции	Настенное крепление (входит в комплект аналоговой версии, опционально для версии POWERCELL); поворотное/шарнирное крепление (опционально)
Принадлежности	Карта памяти SD (аналоговая версия), карта памяти MicroSD (версия POWERCELL), NiMH Battery Pack, Battery Pack charger
Электропитание	100 - 240 VAC or NiMH battery

Гибкость применения обеспечивает высокую производительность

Терминал IND246 поступает с пятью предустановленными приложениями для разных задач взвешивания, готовыми к использованию:

- **Взвешивание животных:** Определяет средний вес одного животного или средний вес животного при взвешивании группы
- **Подсчет:** Помогает оператору при подсчете количества предметов, позволяя сократить количество ошибок, включает сбор ID единиц груза
- **Контроль веса:** Контрольное взвешивание/разбраковка по массе с четким отображением статуса на дисплее, выбор из 2 размеров графического отображения SmartTrac®
- **Определение максимального веса:** Отображает максимальный вес из текущего цикла взвешивания, или максимальный, минимальный и средний

Архангельск (8182)63-90-72	Калининград (4012)72-03-81	Нижний Новгород(831)429-08-12	Смоленск (4812)29-41-54
Астана +7(7172)727-132	Калуга (4842)92-23-67	Новокузнецк (3843)20-46-81	Сочи (862)225-72-31
Белгород (4722)40-23-64	Кемерово (3842)65-04-62	Новосибирск (383)227-86-73	Ставрополь (8652)20-65-13
Брянск (4832)59-03-52	Киров (8332)68-02-04	Орел (4862)44-53-42	Тверь (4822)63-31-35
Владивосток (423)249-28-31	Краснодар (861)203-40-90	Оренбург (3532)37-68-04	Томск (3822)98-41-53
Волгоград (844)278-03-48	Красноярск (391)204-63-61	Пенза (8412)22-31-16	Тула (4872)74-02-29
Вологда (8172)26-41-59	Курск (4712)77-13-04	Пермь (342)205-81-47	Тюмень (3452)66-21-18
Воронеж (473)204-51-73	Липецк (4742)52-20-81	Ростов-на-Дону (863)308-18-15	Ульяновск (8422)24-23-59
Екатеринбург (343)384-55-89	Магнитогорск (3519)55-03-13	Рязань (4912)46-61-64	Уфа (347)229-48-12
Иваново (4932)77-34-06	Москва (495)268-04-70	Самара (846)206-03-16	Челябинск (351)202-03-61
Ижевск (3412)26-03-58	Мурманск (8152)59-64-93	Санкт-Петербург (812)309-46-40	Череповец (8202)49-02-64
Казань (843)206-01-48	Набережные Челны(8552)205341	Саратов (845)249-38-78	Ярославль (4852)69-52-93

Единый адрес для всех регионов mtt@nt-rt.ru <http://mettler.nt-rt.ru/>