

7566 Автомобильные весы для большегрузных автомобилей

Прочные весы для грузовых автомобилей повышенной проходимости



Автомобильные весы 7566 МЕТТЛЕР ТОЛЕДО — это весы со стальной платформой для взвешивания грузовиков повышенной проходимости, используемых в таких отраслях, как добывающая и сталелитейная промышленность, машиностроение, лесная промышленность и другие подобные отрасли.

Высокая точность и надежность

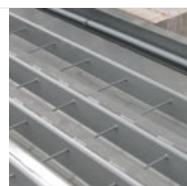
Модель 7566 — это весы со стальной платформой для взвешивания грузовиков повышенной проходимости, используемых в таких отраслях, как добывающая и сталелитейная промышленность, машиностроение, лесная промышленность и другие подобные отрасли. Эти прочные весы обеспечивают надежную работу в самых суровых условиях эксплуатации. Они выпускаются в виде весов одинарной (3 м 60 см) или двойной ширины, на которых можно взвешивать самые большие в отрасли грузовые автомобили повышенной проходимости.

Ортотропная конструкция обеспечивает надежность взвешивания в течение длительного срока эксплуатации, а весовые ячейки POWERCELL® обеспечивают передачу цифрового сигнала без искажений.

Для работы в самых жестких условиях

Автомобильные и вагонные весы с датчиками POWERCELL® уже много лет работают в самых жестких условиях на всех семи континентах. В испепеляющую жару и лютой холод весы противостоят негативным воздействия среды, влияющим на точность измерений.

Ортотропная конструкция



Модель 7566 легко выдерживает нагрузки, создаваемые обычными грузовыми автомобилями. Прочная ортотропная конструкция выполнена по тому же принципу, что и конструкция моста «Золотые ворота» в Сан-Франциско.

Защита от удара молнии



Специально разработанная система защиты от ударов молнии StrikeShield™ имеет многоуровневую защиту, которая позволяет предотвращать дорогостоящие простои и обеспечивает общую безопасность весовой системы: весовых ячеек, кабелей и терминала. Это единственная система, которая была проверена независимой лабораторией и выдержала многократные разряды молнии.

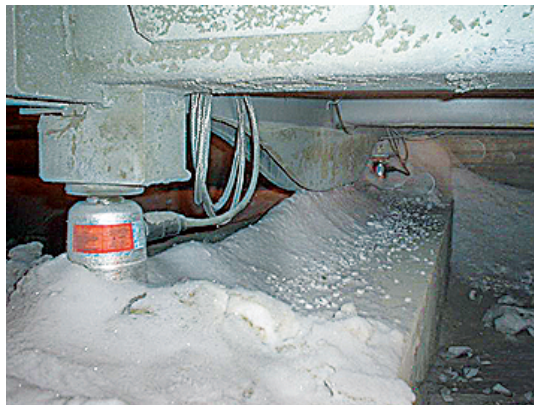
Дополнительное оборудование



Широкий выбор дополнительного оборудования позволит вам настроить весы для грузовых автомобилей в соответствии с вашими требованиями, будь то установка люка, боковых ограждений, удаленного терминала или других дополнительных элементов. Модернизировать эти весы в будущем также будет несложно.

Выносливость

МЕТТЛЕР ТОЛЕДО — лидер в производстве цельнометаллических грузоприемных модулей ортотропной конструкции. Ортотропная конструкция обеспечивает высочайшую жесткость и устойчивость к нагрузкам, широко применяется в мостостроении. Весы рассчитаны на работу с самыми тяжелыми вагонами и автомобилями.



Весы на 250 тонн, установленные на горнодобывающем предприятии в Сибири. Работают при температуре -60°C Вот уже 20 лет весовые датчики POWERCELL® выдерживают экстремальные нагрузки. Они устойчивы к затоплению, удару молнии (мощность разряда до 80 000 амп) и экстремальным температурам.

Решения для взрывоопасных зон

Рудники зачастую являются взрывоопасной зоной, и требуют применения специального взрывозащищенного оборудования. МЕТТЛЕР ТОЛЕДО предлагает широкий спектр взрывозащищенных весов и весовых терминалов.

Когда помощь далеко

Система самодиагностики оповестит о проблеме, прежде чем она превратится в серьезную поломку и повлечет дорогостоящий простой и ремонт оборудования. Весовые датчики POWERCELL® можно заменить за несколько минут.

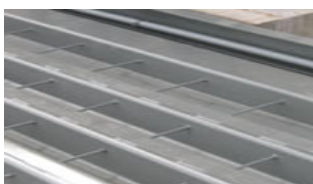
Передача данных без погрешностей

Сигнал с датчика веса передается на терминал в цифровом формате. Это существенно повышает надежность, устраняет погрешности и ограничения.

Эффективная система управления

Программное обеспечение для весов настраивается с учетом задач на конкретном участке. ПО быстро и аккуратно обрабатывает данные взвешиваний. Информация обо всех манипуляциях с весами хранится в базе данных, а также напрямую передается в информационную систему предприятия.

Ортотропная конструкция



Модель 7566 легко выдерживает нагрузки, создаваемые обычными грузовыми автомобилями. Прочная ортотропная конструкция выполнена по тому же принципу, что и конструкция моста «Золотые ворота» в Сан-Франциско.

Защита от молнии



Специально разработанная система защиты от ударов молнии StrikeShield™ имеет многоуровневую защиту, которая позволяет предотвращать дорогостоящие простои и обеспечивает общую безопасность весовой системы: весовых ячеек, кабелей и терминала. Это единственная система, которая была проверена независимой лабораторией и выдержала многократные разряды молнии.

Дополнительные принадлежности



Широкий выбор дополнительных принадлежностей позволит вам настроить весы для грузовых автомобилей в соответствии с вашими требованиями, будь то установка люка, боковых ограждений, удаленного терминала или других дополнительных элементов. Модернизировать эти весы в будущем также будет несложно.

Автомобильные весы модели 7562 TRUCKMATE

Модель 7563 — это весы со стальной платформой, предназначенные для взвешивания обычных грузовых автомобилей и некоторых грузовых автомобилей повышенной проходимости.

Конструкция позволяет настраивать весы в соответствии с вашими конкретными задачами.

Ортотропная конструкция обеспечивает надежность взвешивания в течение длительного срока эксплуатации, а цифровые весовые датчики POWERCELL® обеспечивают передачу цифрового сигнала без искажений.

Автомобильные весы модели 7562 TRUCKMATE® с цельнометаллической платформой устанавливаются в прямке или на поверхности земли. Они предназначены для взвешивания автомобилей и автопоездов, но не транспортных средств, создающих сосредоточенную нагрузку на весы - таких, как вилочные погрузчики большой грузоподъемности или спецтранспорт.

Весовая платформа состоит из отдельных модулей (стандартная ширина модулей – 3,3 м), которые могут соединяться в единую весовую систему длиной от 3 м. Весовые платформы имеют номинальную высоту 300 мм; с учетом 70-мм зазора между нижней поверхностью платформы и фундаментом общая высота составляет приблизительно 370 мм.

Благодаря уникальной конструкции этих весов и увеличенному количеству точек опоры весовой платформы (в весах, состоящих из четырех модулей, используются десять датчиков веса), нагрузка на фундамент лишь незначительно превышает нагрузку, создаваемую транспортным средством на дорожное полотно.

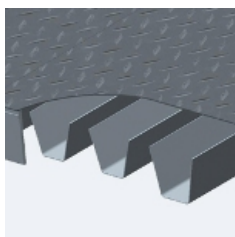


Весовые ячейки POWERCELL



Весовые ячейки POWERCELL MTX® имеют рекомендации. Датчики POWERCELL MTX со встроенным микропроцессором, который непрерывно подстраивается под изменяющиеся внешние условия, такие как температура, дрейф нуля, изменения напряжения, делают весы одними из самых точных.

Ортотропная конструкция



Модель 7563 легко выдерживает нагрузки, создаваемые обычными грузовыми автомобилями. Прочная ортотропная конструкция выполнена по тому же принципу, что и конструкция моста «Золотые ворота» в Сан-Франциско.

Защита от молнии



Специально разработанная система защиты от ударов молнии StrikeShield™ имеет многоуровневую защиту, которая позволяет предотвращать дорогостоящие простои и обеспечивает общую безопасность весовой системы: весовых ячеек, кабелей и терминала. Это единственная система, которая была проверена независимой лабораторией и выдержала многократные разряды молнии.

Дополнительные принадлежности



Широкий выбор дополнительных принадлежностей позволит вам настроить весы для грузовых автомобилей в соответствии с вашими требованиями, будь то установка люка, боковых ограждений, удаленного терминала или других дополнительных элементов.

Модернизировать эти весы в будущем также будет несложно.

Весы 7360 RAILMATE

Комбинированные весы для взвешивания автомобилей и железнодорожных вагонов

Весы модели 7360 RAILMATE® можно использовать как для взвешивания автомобилей, так и для взвешивания железнодорожных вагонов. Они идеально подходят для зерновых элеваторов и других аналогичных объектов, где необходимо взвешивать транспортные средства обоих типов. Использование одних и тех же весов для выполнения всех задач взвешивания обеспечивает существенную экономию затрат. Участок рельсового пути, превращенный в платформенные весы, используется для взвешивания вагонов. Автомобили взвешиваются на бетонном настиле (200 мм толщиной). Датчики веса POWERCELL вырабатывают сигналы, обеспечивающие высокую точность взвешивания.

Технические характеристики - Автомобильные / вагонные весы 7360 RAILMATE

Максимальная нагрузка	340000.0 lb
Цена деления	50 lb
Название	digitol

Особенности и преимущества

- Нагрузка в 60 000 фунтов на сдвоенный мост в длительном режиме
- Изготавливаемые по техническим условиям заказчика весы для любых железнодорожных габаритов
- Система крепления рельсов Pandrol e-clip в качестве опции
- Возможность установки приемных устройства для зерна
Смотровые колодцы для доступа в приямок
- Долговечные стойки соединительных коробок из нержавеющей стали
- Подготовка стальных поверхностей согласно SSPC-SP6
- Датчики веса POWERCELL с функциями самодиагностики
- Система молниезащиты для предотвращения повреждений

По вопросам продаж и поддержки обращайтесь:

Волгоград (844)278-03-48, Воронеж (473)204-51-73, Екатеринбург (343)384-55-89,
Казань (843)206-01-48, Краснодар (861)203-40-90, Красноярск (391)204-63-61, Москва (495)268-04-70,
Нижний Новгород (831)429-08-12, Новосибирск (383)227-86-73, Ростов-на-Дону (863)308-18-15,
Самара (846)206-03-16, Санкт-Петербург (812)309-46-40, Саратов (845)249-38-78, Уфа (347)229-48-12

Единый адрес: mtt@nt-rt.ru

www.mettler.nt-rt.ru